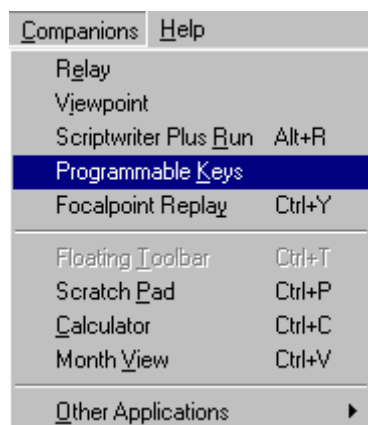


Programovatelné klávesy urychlují práci uživatele, neboť mu umožňují předdefinování kláves často používanými vstupy (např. telefonní číslo kanceláře atd.)

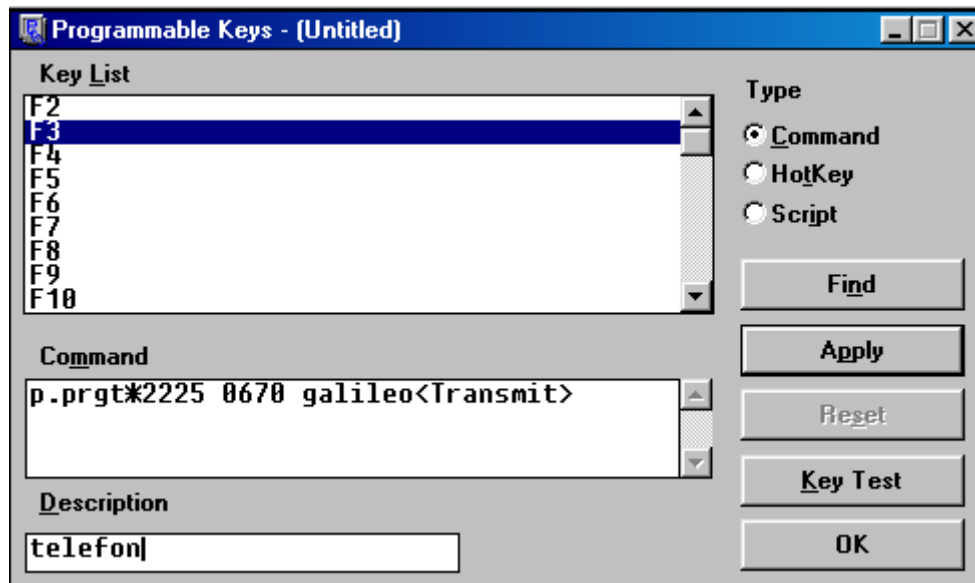
Programovatelné klávesy se nacházejí v Menu pod volbou Companions:



Klávesy, které lze naprogramovat:

- F2 až F12
- Shift+F1 až Shift+F12 (značeny SF)
- Ctrl+F1 až Ctrl+F5 a Ctrl+F7 až Ctrl+F12 (značeny CF)
- BF1 až BF12 (naprogramování ikon)
- CUP (Ctrl + šipka nahoru)
- CDN (Ctrl + šipka dolů)

## Postup programování kláves:



Volba Command slouží k naprogramování vstupů.

Volba HotKey umožňuje spustit aplikaci, např. Viewpoint, Realy, Notepad atd, viz níže.

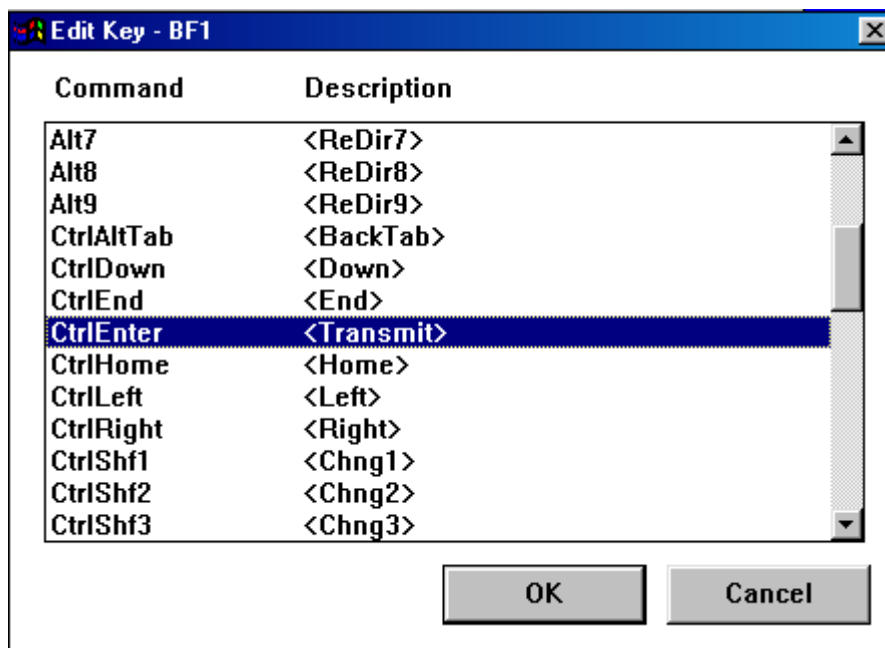
### 1. okno Key List

vybranou klávesu je nutno modře označit kliknutím.

### 2. okno Command

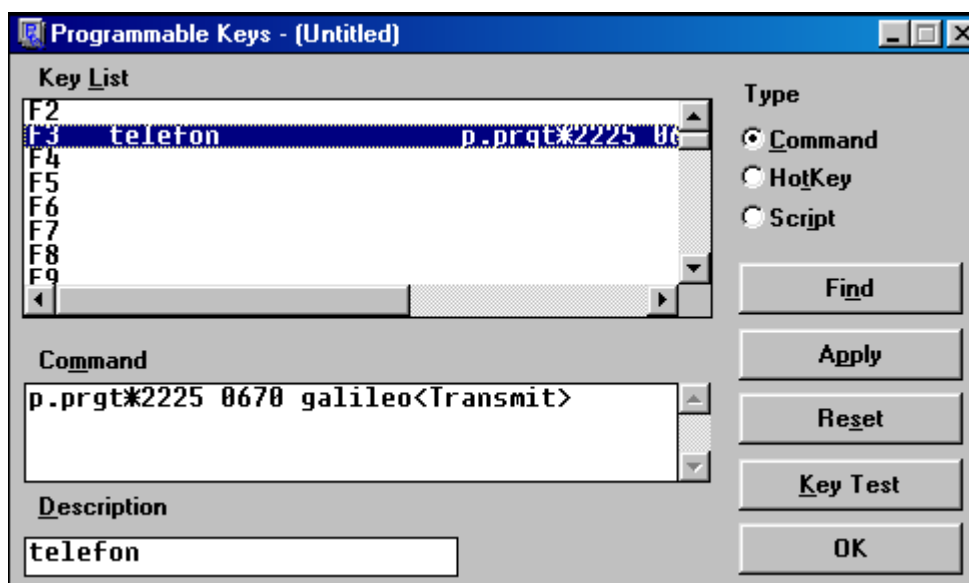
- zadání vstupu (vstup musí být ve formátu akceptovatelném Galileem, např. p.prgt\*2220 5670 galileo)
- doplnění příkazu „Transmit“, který odpovídá funkci klávesy Enter, za vstup (kurzor musí být ponechán hned za vyplněným vstupem v místě, kam má být příkaz Transmit umístěn):

kliknutím na Find se zobrazí nabídka příkazů (kde stačí dvakrát kliknout na Transmit):



Funkce ve Find	Popis
<b>CR</b>	zpětné lomítko (rovněž odpovídá kombinaci kláves Alt+Q)
<b>Som</b>	vloží znak „Start Of Message“
<b>TabStop</b>	přesune kurzor za „Tab Stop“ (odpovídá klávese Tab)
<b>ReDir0-9</b>	při použití takto naprogramované klávesy za vstupem (místo klávesy Enter), se zobrazí požadované informace ve vybraném okně (0-9, kde 0 = okno, v němž je vstup zadán)
<b>BackTab</b>	přesune kurzor o „Tab Stop“ zpět (zpětná funkce klávesy Tab)
<b>Down</b>	kurzor se přesune o řádek níže
<b>End</b>	kurzor se přesune na konec řádku, v němž je umístěn
<b>Transmit</b>	funkce odpovídá klávese Enter
<b>Home</b>	kurzor se přesune do levého horního rohu okna
<b>Left</b>	posun kurzoru doleva
<b>Right</b>	posun kurzoru doprava
<b>Chng0-9</b>	kurzor se přesune do vybraného okna
<b>InsLine</b>	vloží prázdný řádek nad řádek, v němž se nachází kurzor
<b>Tab</b>	funkce odpovídá klávese Tab

<b>Print</b>	vytiskne informace z aktivního okna (okno, v němž se nachází kurzor)
<b>DelLine</b>	vymaže řádek, v němž se nachází kurzor
<b>Help</b>	otevře Focalpoint 3.2 help (odpovídá volbě Help-Contents v Menu nebo klávese F1)
<b>EraseEOL</b>	vymaže informace od místa, kde je umístěn kurzor, až do konce řádku
<b>ClearAll</b>	vymaže informace ze všech oken Focalpointu
<b>Clear</b>	vymaže informace z aktivního okna Focalpointu (okno, v němž se nachází kurzor)
<b>PrintAll</b>	vytiskne informace ze všech oken Focalpointu
<b>Zoom</b>	zvětšení/zmenšení okna, ve kterém se nachází kurzor (odpovídá kombinaci kláves Ctrl+Z)
<b>Up</b>	posun kurzoru nahoru
<b>CRS DATE</b>	vloží aktuální datum ve formátu: 18NOV
<b>REG DATE</b>	vloží aktuální datum ve formátu: 18/11/2001
<b>CRS TIME</b>	vloží aktuální čas ve formátu: 1207



3. okno Description

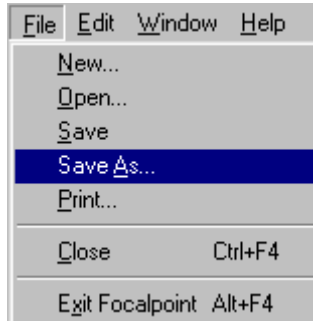
popis funkce klávesy (volitelné)

4. stisknutím tlačítka Apply je příkaz i popis klávesy doplněn do horního okénka Key List.

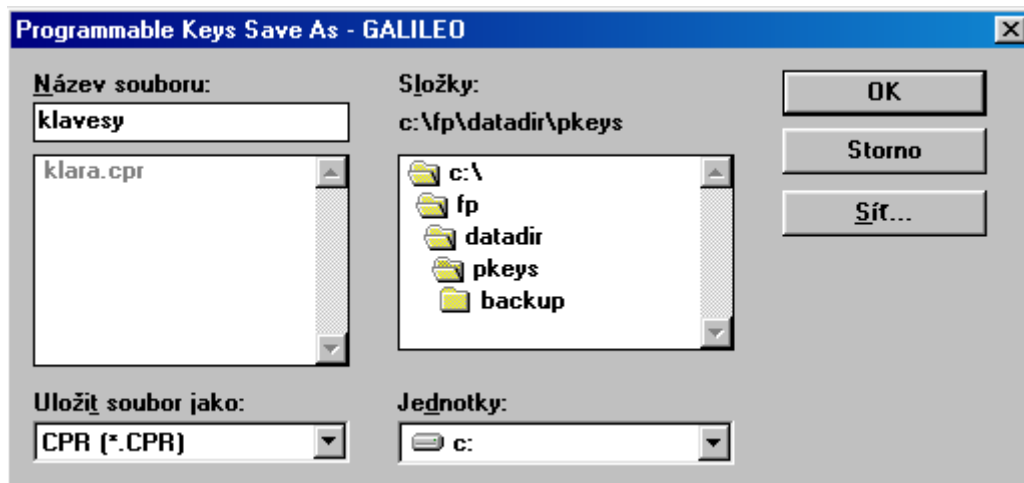
Tímto způsobem lze naprogramovat i ostatní klávesy.

## 5. uložení naprogramovaných kláves

v Menu volba Save As:

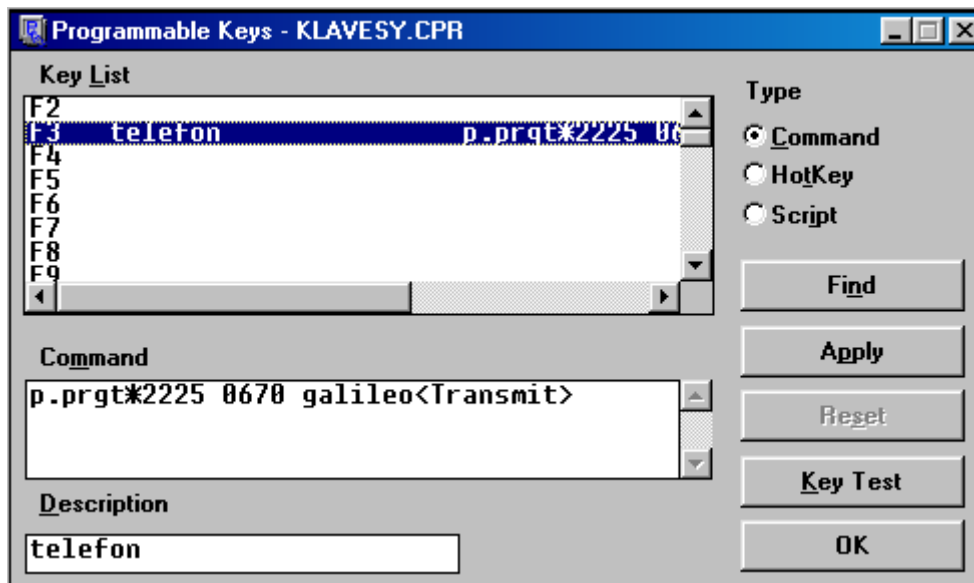


pojmenování souboru v políčku Název souboru:



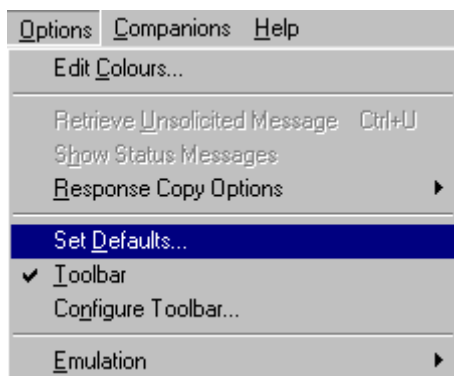
a uložení tlačítkem **OK**.

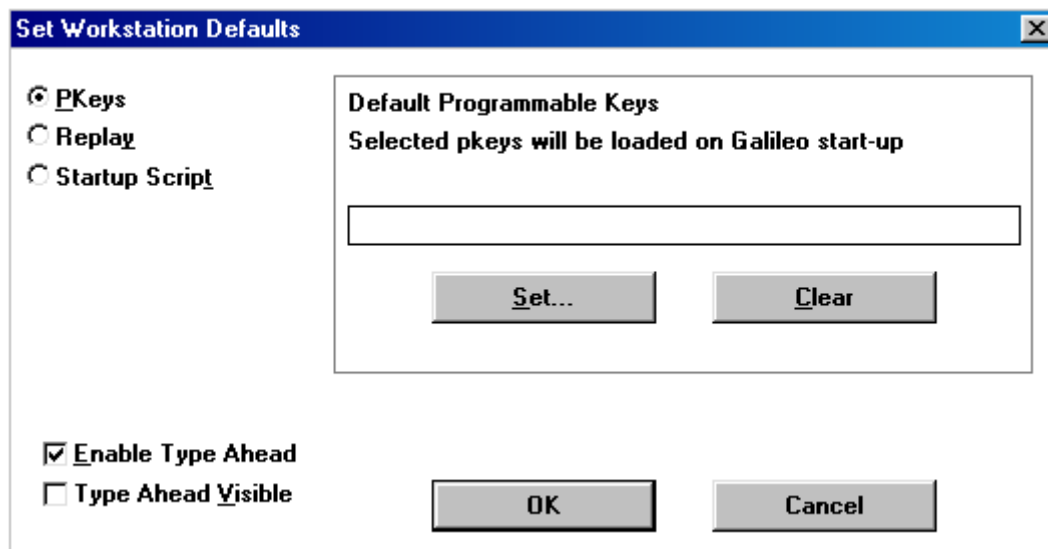
Po uložení se název souboru s naprogramovanými klávesami zobrazí v horní modré liště okna:



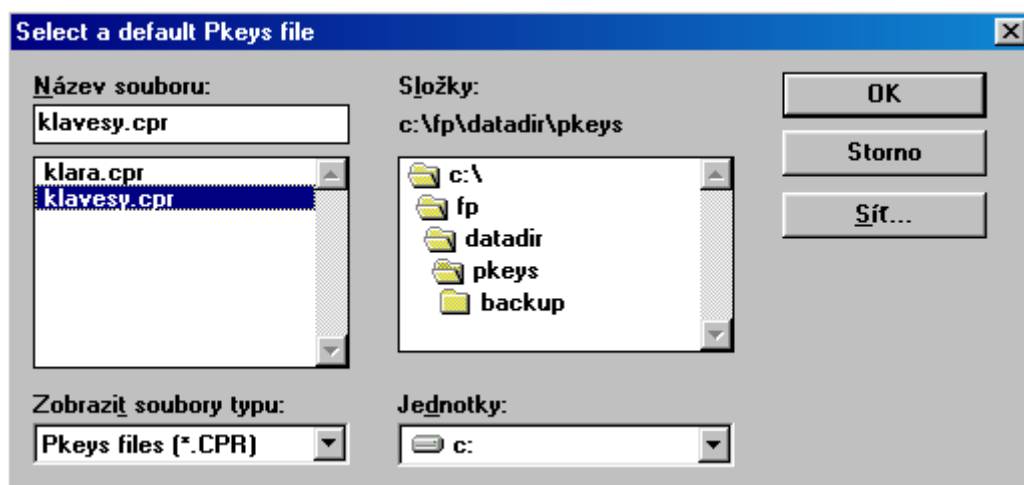
Aby byly naprogramované klávesy automaticky aktivovány po spuštění Focalpointu nutno udělat následující:

V Menu ve volbě Options vybrat Set Defaults:

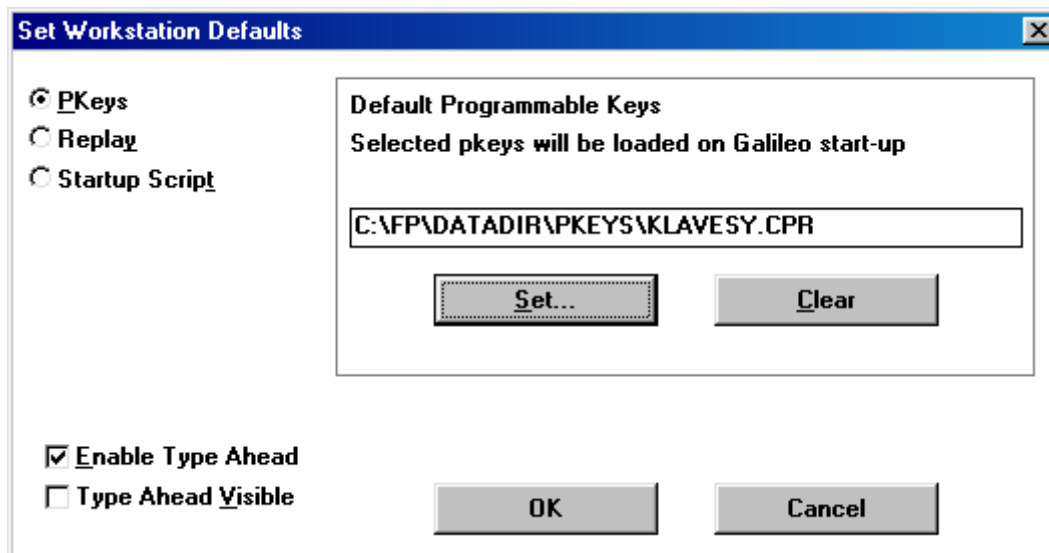




Kliknutím na **Set** se zobrazí nabídka existujících souborů s naprogramovanými klávesami, kde nutno vybrat ten požadovaný:

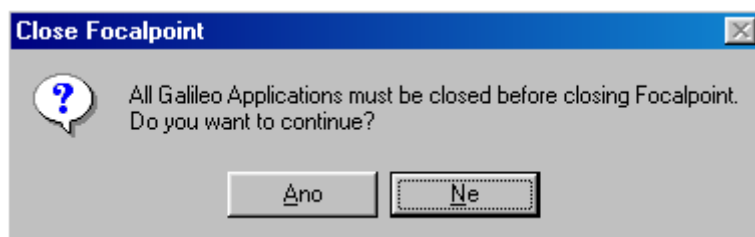


Po kliknutí na **OK** se vybraný soubor automaticky zobrazí v liště v okně Set Workstation Defaults:

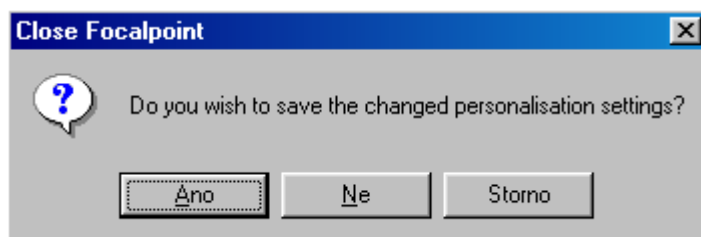


Set Defaults se ukončí kliknutím na tlačítko **OK**.

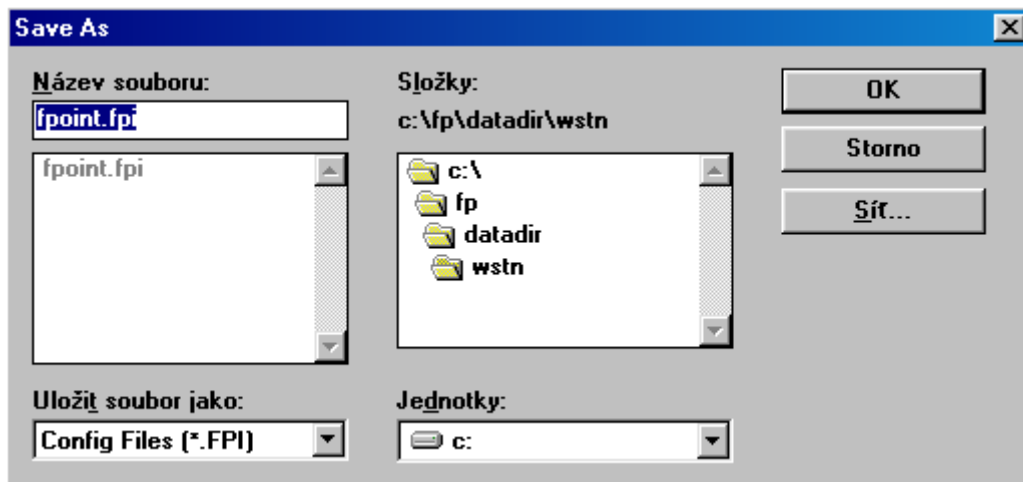
Při prvním zavírání Focalpointu po nastavení programovatelných kláves nutno postupovat následovně:



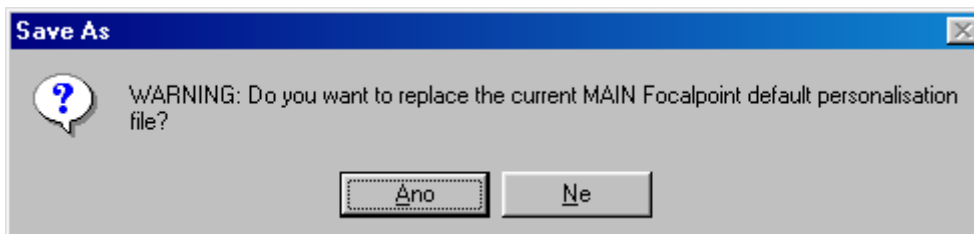
volba **Ano**



volba **Ano**



volba **OK**,  
aniž je  
cokoliv  
přepisováno  
či měněno.



volba **Ano**

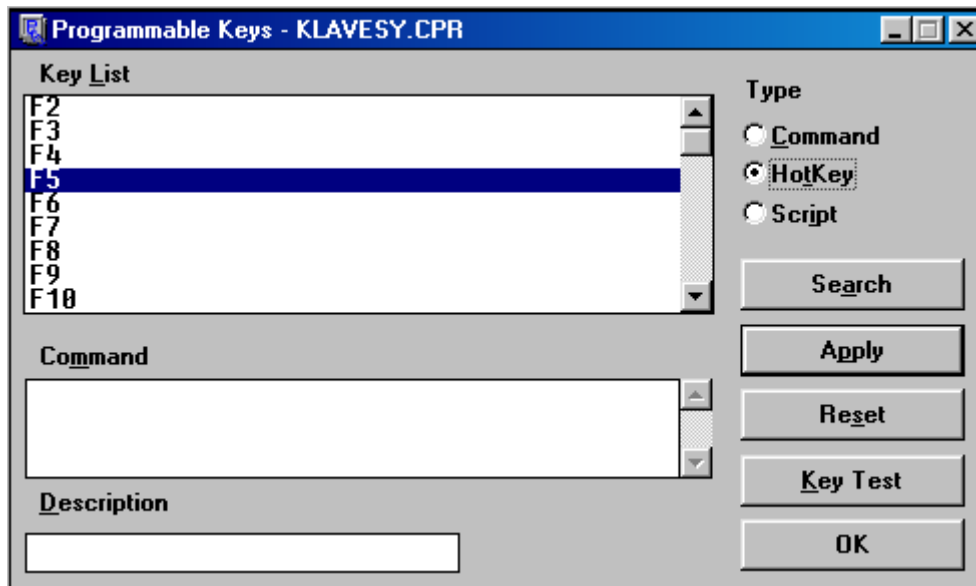
## Naprogramování HotKey

Hot Keys umožňují spuštění aplikací pomocí naprogramované klávesy.

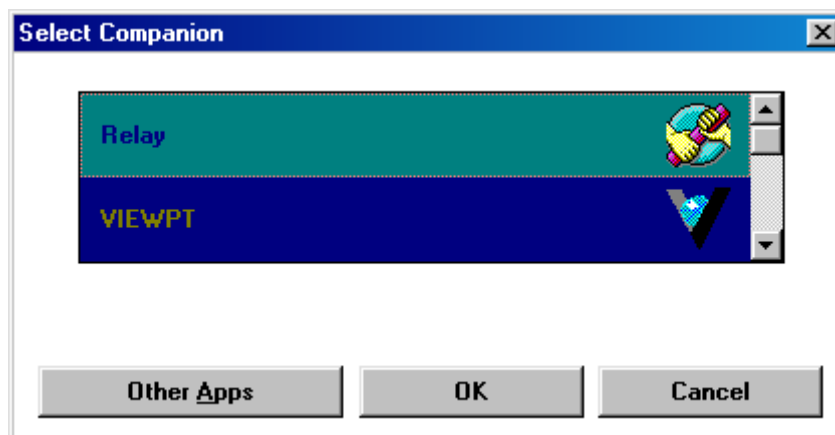
Jedná se o aplikace:

Relay, Viewpoint, Floating Toolbar, Scratch Pad, Calculator, Month View.

V okně Programmable Keys modře vyznačit vybranou klávesu a volbu **HotKey**:



Kliknutím na tlačítko **Search** se zobrazí seznam aplikací. Vybranou je nutno označit zeleně:



volba **OK**

Nastavení nutno dokončit volbou **Apply** a pak **OK**:

